

Одобрит:.....

Заличаване инф. на

ОСН. ЧЛ. 96, АЛ.3 ОТ

НУРВИДГТ

УТВЪРДИЛ:

име, фамилия, / подпис:

/попълва се само в случаите на чл. 53, ал. 4 от НСГ/

дата: 17.03.

№ и дата на удостоверение за упражняване на
лесовъдска практика: 1083/2012

лесовъдска практика:

дата: 11.02.2025

№ и дата на удостоверение за упражняване на
лесовъдска практика: 25.2/2016

лесовъдска практика: 2052/2014

ТЕХНОЛОГИЧЕН ПЛАН № 1

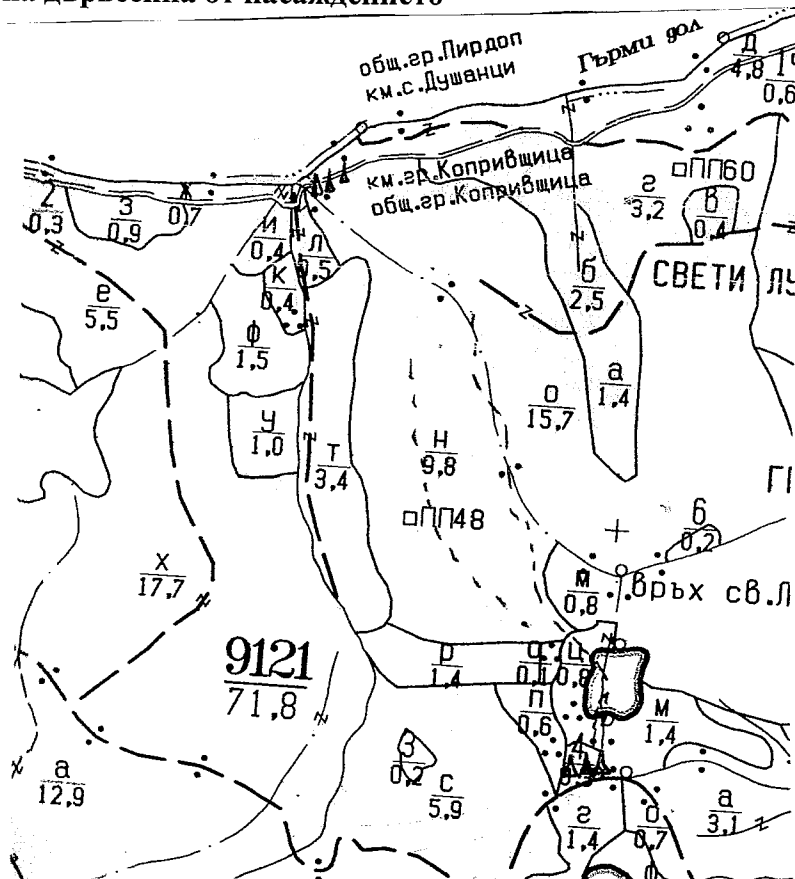
За добив на дървесина от отдел 9121 подотдел „н“

На ТП ДГС/ДЛС/УОГС Пирдоп /попълва се само за държавни гори/

Община Копревщица ; Землище Копревщица ;

ИМОТ с (кадастрален идентификатор/КВС) №....., /потъква се само за недържавни гори/

I. Схема за добива на дървесина от насаждението



Легенда:

± ± ± ±	проектирани коларски вр. извозни пътища
---------	---

----- съществуващи извозни пътища

	съществуващ автомобилен път
--	-----------------------------

 просека

_____ 1974

→→→→ проектирани тракторни вр. извозни пътища

▲ ▲ ▲ **временен склад**

XXXXXX трасе на въжена линия

==+==+==+== проектиран автомобилен път

На схемата задължително се нанасят контурите на насаждението/имота, съществуващите и проектирани временни горски пътища, просеките, просеките за въжени линии, извозни пътища, временни складове както и връзката им със съществуващата автомобилна пътна мрежа.

II. Характеристика на насаждението

1. Вид на сечтапробирка/ интензивност 15 %

Втори вид сеч / интензивност %

2.Площ на подотдела 9,8 ха Размер на сечището 9,8 ха

3. Състав по план/програма: бк10, трп действителен: бк10, трп.

4. Запас на 1 ха: с клони 317.....куб.м/ха, без клони ...281..куб. м/ха.

5. Среден наклон на терена 25...градуса.

6. Очакван добив от маркираната дървесина 389 лежаща маса, куб.м.

7.Наличие и характеристика на подраства преди счѣта (сѣстав, възраст, средна височина, % на покритие).бк10,сем,10год.....

9. Други характеристики на насаждението (токовища, сватбовища, надлесни дървета, сервитути, защитени територии, Натура 2000, защитени видове описани в доклада за гори с висока конзервационна стойност, мъртва дървесина, вододайни зони, биологично разнообразие и др.) Натура 2000: BG0001389, BG0002054., вксл 1, 1 вксл 2 G1.6922/G1.6923

2. Сечта ще се извършва с (моторен трион, ръчно, машини; кастренето на отсечените стъбла се извършва: в сечище, на временен склад) БМТ, кастрене в сечището.....

4. Проектирани нови горски автомобилни пътища съгласно Наредба 5 за строителството в горските територии без промяна на предназначението им: дължинам. широчинам.

5.1. Тракторни – допустимо разстояние между тяхм (не по-малко от 40 м), дължинам, широчина 4 м.

допустимо разстояние между просеките М., дължина М., широчина М.

допустимо разстояние между тяхм., дължинам., широчина м.

9. Мерки за опазване на оставащите на корен дървета, подраства, младияка и почвата: При провеждане на сечта да се пазят от повреди оставащите дървета, подраства и почвата .

когато мястото на временния склад няма данни, позволяващи точно му определяне или попада извън мащаба на схемата по т. I, се посочват географските му координати в градуси, минути и секунди.

Да се изнасят битовите отпадъци от сечището извън горските територии на определените за това места.

13. Всички операции по подготвителните и основните работи да се извършват съгласно изискванията на Правилника за здравословни и безопасни условия на труд в горите и правилата за ~~противопожарна~~ безопасност в горите.

№ и дата на удостоверението за упражняване на
лесовъдска практика: 3200/2011

Лицето по чл. 108, ал. 2 от ЗГ, на което е издадено позволително за сеч №

№ и дата на удостоверение за упражняване на лесовъдска практика:

Одобрява:

/име, фамилия и подп/

дата: 11.02.2011

№ и дата на удостоверение за упражняване на лесоуводска практика: 3054/2011

Заличаване инф. на
осн. чл. 36, ал. 3 от
НУРВИДГ

Утвърдил:

име, фамилия, /подпис:

/попълва се само в случаите на чл. 53, ал. 4 от НСГ/

дата: 11.03.2011

№ и дата на удостоверение за упражняване на лесоуводска практика: 1683/2011

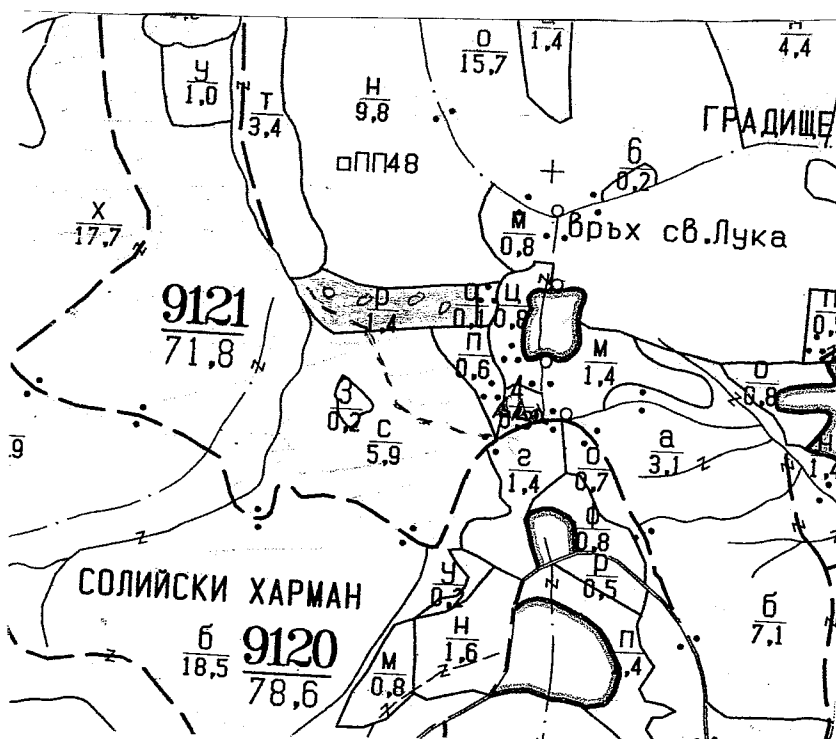
ТЕХНОЛОГИЧЕН ПЛАН № 1

За добив на дървесина от отдел 9121 подотдел „Р“

На ТП ДГС/ДЛС/УОГС Пирдоп /попълва се само за държавни гори/

Община Копревщица ; Землище Копревщица ;

имот с (кадастрален идентификатор/КВС) №..... /попълва се само за недържавни гори/

I. Схема за добив на дървесина от насаждението**Легенда:**

±±±± проектирани коларски вр. извозни пътища

----- съществуващи извозни пътища

===== съществуващ автомобилен път

~~~~~ просека

os сегашна

»»»» проектирани тракторни вр. извозни пътища

▲▲▲ временен склад

xxxxxx трасе на въжена линия

=+=+ проектиран автомобилен път

държавна зона

На схемата задължително се нанасят контурите на насаждението/имота, съществуващите и проектирани временни горски пътища, просеките, просеките за въжени линии, извозни пътища, временни складове както и връзката им със съществуващата автомобилна пътна мрежа.

**II. Характеристика на насаждението**

1. Вид на сечта ....групово-постепенна

...../ интензивност 20 %

Второй вид сеч ...../ интензивност .....%

2. Площ на подотдела 1,4 ха Размер на сечището 1,4 ха

3. Състав по план/програма: бк10 действителен: бк10.

4. Запас на 1 ха: с клони 371.....куб.м/ха, без клони ...326..куб. м/ха.

5. Среден наклон на терена 16...градуса.

6. Очакван добив от маркираната дървесина 105 лежаща маса, куб.м.

| дърв. вид<br>категория | бк |  |  |  |  | дърв. вид<br>категория | бк |  |  |  |  |  | вър-<br>шина | 11 |
|------------------------|----|--|--|--|--|------------------------|----|--|--|--|--|--|--------------|----|
| едра                   | 25 |  |  |  |  | дребна                 |    |  |  |  |  |  |              |    |
| средна                 | 8  |  |  |  |  | дърва                  | 72 |  |  |  |  |  |              |    |

7.Наличие и характеристика на подраства преди сечта (състав, възраст, средна височина, % на покритие).бк10,сем,10год.....

8. Средно извозно разстояние 250м.....;

9. Други характеристики на насаждението (токовища, сватбовища, надлесни дървета, сервитути, защитени територии, Натура 2000, защитени видове описани в доклада за гори с висока консервационна стойност, мъртва дървесина, свободни зони, биологично разнообразие и др.)Натура 2000:BG0001389, BG0002054.,вкс1,1 вкс2 G1.6922/G1.6923

**II. Технологични указания и параметри на технологичната инфраструктура**

1. Дървесината в насаждението да се добива при спазване на технологичната схема по т. I  
2. Сечта ще се извършва с (моторен трион, ръчно, машини; кастренето на отсечените стъбла се извършва: в сечище, на временен склад) БМТ, кастрене в сечището.....

3. Извозът от сечището до временните складове ще се осъществява с.....  
....животинска сила и/или специализирана горска техника..... На (цели стъбла, дълги/къси секции, сортименти, чипс и др.; с влачене по терена, изцяло натоварени)...на дълги/къси секции, сортименти, с влачене на терена.....

4. Проектирани нови горски автомобилни пътища съгласно Наредба 5 за строителството в горските територии без промяна на предназначението им: дължина .....м. широчина .....м.  
5. Изграждане/ремонт на временни извозни горски пътища (вярното се подчертава):

5.1. Тракторни – допустимо разстояние между тях .....м (не по-малко от 40 м), дължина .....м, широчина 4 м.

5.2. Коларски - разстояние между тях.....м (не по-малко от 40 м), дължина .....м, широчина ... м

6. Просеки за въжени линии: ..... бр.  
допустимо разстояние между просеките ..... м., дължина ..... м., широчина ..... м.

7. Направа на просеки .....бр.  
допустимо разстояние между тях .....м., дължина .....м., широчина ..... м.

8. Изграждане на нови временни складове (бр., площ в ха) .....

9. Мерки за опазване на оставащите на корен дървета, подраства, младияка и почвата:При провеждане на сечта да се пазят от повреди оставащите дървета, подраства и почвата .

10. Начини на почистване на сечището: Събиране вършината на купчини в сечището.

11. Материалите ще се извозят до временен склад...Св. Лука.....

когато мястото на временния склад няма данни, позволяващи точното му определяне или попада извън мащаба на схемата по т. I, се посочват географските му координати в градуси, минути и секунди.

12. Други указания: .....

Да се изнасят битовите отпадъци от сечището извън горските територии на определените за това места.

13. Всички операции по подготвителните и основните работи да се извършват съгласно изискванията на Правилника за здравословни и безопасни условия на труд в горите и правилата за противопожарна безопасност в горите.

И ..... /подпис, име и фамилия/

Място на издаване...гр. Искър-бучур  
№ и дата на удостоверяването за упражняване на лесовъдска практика: 3.200. /2011г.

**ЗАПОЗНАТ с технологичния план:** ...../попълва се след издаването на разрешителното за сеч/  
Лицето по чл. 108, ал. 2 от ЗГ, на което е издадено разрешително за сеч № .....

..... /трите имена, подпис, дата - /  
№ и дата на удостоверяването за упражняване на лесовъдска практика: .....

Одобрил: М. К. П.  
име, фамилия и п

Заличаване инф. на  
осн. чл. 96, ал. 3 от  
НУРВИДГТ

дата: 11.02.2012 г.

№ и дата на удостоверение за упражняване на  
лесовъдска практика: 5552/2011 г.

Утвърдил: М. К. П.

име, фамилия/подпис:

/попълва се само в случаите на чл. 53, ал. 4 от НСГ/

дата: 11.03.2012 г.

№ и дата на удостоверение за упражняване на  
лесовъдска практика: 1685/2012 г.

## ТЕХНОЛОГИЧЕН ПЛАН № 1

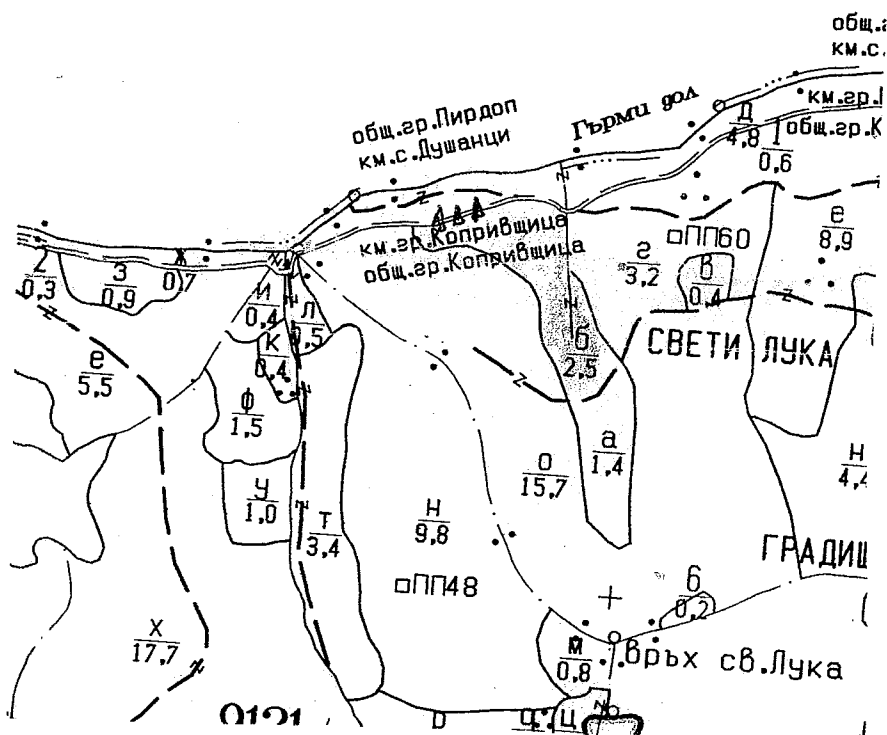
За добив на дървесина от отдел 9122 подотдел „б“

На ТП ДГС/ДЛС/УОГС Пирдоп /попълва се само за държавни гори/

Община Копревница ; Землище Копревница ;

имот с (кадастрален идентификатор/КВС) №..... /попълва се само за недържавни гори/

### I. Схема за добив на дървесина от насаждението



### Легенда:

± ± ± ± проектирани коларски вр. извозни пътища

----- съществуващи извозни пътища

===== съществуващ автомобилен път

~~~~~ просека

..... линия

» » » » проектирани тракторни вр. извозни пътища

▲ ▲ ▲ временен склад

xxxxxx трасе на въжена линия

==+== проектиран автомобилен път

..... линия

На схемата задължително се нанасят контурите на насаждението/имота, съществуващите и проектирани временни горски пътища, просеките, просеките за въжени линии, извозни пътища, временни складове както и връзката им със съществуващата автомобилна пътна мрежа.

II. Характеристика на насаждението

1. Вид на сечтапрореждане

...../ интензивност 15 %

Втори вид сеч/ интензивност%

2. Площ на подотдела 2,5 ха Размер на сечището 1,7 ха

3. Състав по план/програма: бкб,см2,ела1,трп1, действителен: бкб,см2,ела1,трп1.

4. Запас на 1 ха: с клони 308.....куб.м/ха, без клони ...244..куб. м/ха.

5. Среден наклон на терена 30...градуса.

6. Очакван добив от маркираната дървесина 60 лежаща маса, куб.м.

| дърв. вид
категория | Бк | См | Ела | | дърв. вид
категория | Бк | См | Ела | | | | |
|------------------------|----|----|-----|--|------------------------|----|----|-----|--|--|--------------|---|
| едра | | | 2 | | дребна | 1 | | | | | | |
| средна | 9 | 2 | 1 | | дърва | 30 | 9 | 6 | | | вър-
шина | 6 |

7. Натичие и характеристика на подраства преди сечта (състав, възраст, средна височина, % на покритие).....

8. Средно извозно разстояние 200м.....;

9. Други характеристики на насаждението (токовища, сватбовища, надлесни дървета, сервитути, защитени територии, Натура 2000, защитени видове описани в доклада за гори с висока консервационна стойност, мъртва дървесина, вододобни зони, биологично разнообразие и др.) Натура 2000: BG0001389, BG0002054, вкс1,1 вкс2 G1.6922/G1.6923

II. Технологични указания и параметри на технологичната инфраструктура

1. Дървесината в насаждението да се добива при спазване на технологичната схема по т. I

2. Сечта ще се извършва с (моторен трион, ръчно, машини; кастренето на отсечените стъбла се извършва: в сечище, на временен склад) БМТ, кастрене в сечището.....

3. Извозът от сечището до временните складове ще се осъществява с.....
...животинска сила и/или специализирана горска техника..... на (цели стъбла, дълги/къси секции, сортименти, чипс и др.; с влачене по терена, изцяло натоварени)...на дълги/къси секции, сортименти, с влачене на терена.....

4. Проектирани нови горски автомобилни пътища съгласно Наредба 5 за строителството в горските територии без промяна на предназначението им: дължинам. ширинам.

5. Изграждане/ремонт на временни извозни горски пътища (вярното се подчертава):

5.1. Тракторни – допустимо разстояние между тяхм (не по-малко от 40 м), дължинам, ширина 4 м.

5.2. Коларски - разстояние между тях.....м (не по-малко от 40 м), дължинам, ширина ... м

6. Просеки за въжени линии: бр.
допустимо разстояние между просеките м., дължина м., ширина м.

7. Направа на просекибр.
допустимо разстояние между тяхм., дължинам., ширина м.

8. Изграждане на нови временни складове (бр., площ в ха)

9. Мерки за опазване на оставащите на корен дървета, подраства, младияка и почвата: При провеждане на сечта да се пазят от повреди оставащите дървета и почвата

10. Начини на почистване на сечището: Събиране вършината на купчини в сечището.

11. Материалите ще се извозят до временен склад...Света Лука 4.....

когато мястото на временния склад няма данни, позволяващи точното му определяне или попада извън мащаба на схемата по т. I, се посочват географските му координати в градуси, минути и секунди.

12. Други указания:

Да се изнасят битовите отпадъци от сечището извън горските територии на определените за това места.

13. Всички операции по подготвителните и основните работи да се извършват съгласно изискванията на Правилника за здравословни и безопасни условия на труд в горите и правилата за опасност в горите.

..... /подпис, име и фамилия/

дата: 11.02.2011г.,

Място на издаване: 7. Коф. бр. 1

№ и дата на удостоверение за упражняване на лесовъдска практика: 3200 / 2011г.

ЗАПОЗНАТ с технологичния план:/попълва се след издаването на разрешителното за сеч/

Лицето по чл. 108, ал. 2 от ЗГ, на което е издадено разрешително за сеч №

..... /трите имена, подпис, дата - /

№ и дата на удостоверение за упражняване на лесовъдска практика:

Одобрил:
 /име, фамилия и пош

Заличаване инф. на
 осн. чл. 96, ал. 3 от
 НУРВИДГТ

дата: 11.02.2015

№ и дата на удостоверение за упражняване на
 лесовъдска практика: 1683/2012г.

Утвърди

.....
 име, фамилия, /подпис:
 /попълва се само в случаите на чл. 53, ал. 4 от НСТ/
 дата: 11.02.2015

№ и дата на удостоверение за упражняване на
 лесовъдска практика: 1683/2012г.

ТЕХНОЛОГИЧЕН ПЛАН № 1

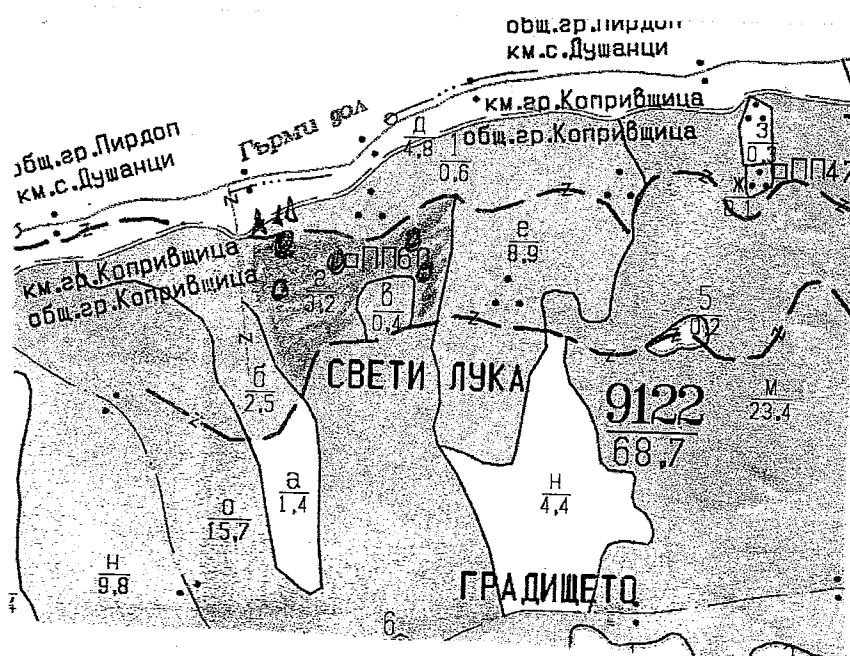
За добив на дървесина от отдел 9122 подотдел „Г“

На ТП ДГС/ДЛС/УОГС Пирдоп /попълва се само за държавни гори/

Община Копревщица ; Землище Копревщица ;

имот с (кадастрален идентификатор/КВС) №....., /попълва се само за недържавни гори/

I. Схема за добив на дървесина от насаждението



| дърв. вид
категория | бк | | | | | дърв. вид
категория | бк | | | | | вър-
шина | 25 |
|------------------------|----|--|--|--|--|------------------------|-----|--|--|--|--|--------------|----|
| едра | 59 | | | | | дребна | | | | | | | |
| средна | 4 | | | | | дърва | 180 | | | | | | |

7. Наличие и характеристика на подраства преди сечта (състав, възраст, средна височина, % на покритие). бк10, сем, 15 год.

8. Средно извозно разстояние 200м.;

9. Други характеристики на насаждението (токовица, сватбовица, надлесни дървета, сервитути, защитени територии, Натура 2000, защитени видове описани в доклада за гори с висока консервационна стойност, мъртва дървесина, свободни зони, биологично разнообразие и др.) Натура 2000: BG0001389, BG0002054., вкс1, 1 вкс2 G1.6922/G1.6923

II. Технологични указания и параметри на технологичната инфраструктура

1. Дървесината в насаждението да се добива при спазване на технологичната схема по т. I

2. Сечта ще се извършва с (моторен трион, ръчно, машини; кастренето на отсечените стъбла се извършва: в сечище, на временен склад) БМТ, кастрене в сечището.

3. Извозът от сечището до временните складове ще се осъществява с на (цели стъбла, животинска сила и/или специализирана горска техника дълги/къси секции, сортименти, чипс и др.; с влачене по терена, изцяло натоварени) ... на дълги/къси секции, сортименти, с влачене на терена.

4. Проектирани нови горски автомобилни пътища съгласно Наредба 5 за строителството горските територии без промяна на предназначението им: дължина м. ширина м.

5. Изграждане/ремонт на временни извозни горски пътища (вярното се подчертава):

5.1. Тракторни – допустимо разстояние между тях м (не по-малко от 40 м), дължина м, ширина 4 м.

5.2. Коларски - разстояние между тях м (не по-малко от 40 м), дължина м, ширина ... м

6. Просеки за въжени линии: бр.

допустимо разстояние между просеките м., дължина м., ширина м.

7. Направа на просеки бр.

допустимо разстояние между тях м., дължина м., ширина м.

8. Изграждане на нови временни складове (бр., площ в ха)

9. Мерки за опазване на оставащите на корен дървета, подраства, младиняка и почвата: При провеждане на сечта да се пазят от повреди оставащите дървета, подраства и почвата.

10. Начини на почистване на сечището: Събиране вършината на купчини в сечището.

11. Материалите ще се извозят до временен склад... Св. Лука 3.

когато мястото на временния склад няма данни, позволяващи точното му определяне или попада извън мащаба на схемата по т. I, се посочват географските му координати в градуси, минути и секунди.

12. Други указания:

Да се изнасят битовите отпадъци от сечището извън горските територии на определените за това места.

13. Всички операции по подготвителните и основните работи да се извършват съгласно изискванията на Правилника за здравословни и безопасни условия на труд в горите и правилата за безопасност в горите.

I

..... /подпис, име и фамилия/

дата: 13.07.2011 г.,

Място на издаване: гр. Котър

№ и дата на удостоверение за упражняване на

лесовъдска практика: 3200/2011 г.

ЗАПОЗНАТ с технологичния план: /попълва се след издаването на разрешителното за сеч/

Лицето по чл. 108, ал. 2 от ЗГ, на което е издадено разрешително за сеч №

/трите имена, подпис, дата - /

№ и дата на удостоверение за упражняване на лесовъдска практика:

Одобрил:

/име, фамилия и подпис:

дата: 11.02.2007

№ и дата на удостоверение за упражняване на лесовъдска практика: 5292/2011

Заличаване инф. на
осн. чл. 36, ал. 3 от
НУРВИДГ

Утвърдил:

име, фамилия, /подпис:

/попълва се само в случаите на чл. 53, ал. 4 от НСГ/

дата: 11.03.2007

№ и дата на удостоверение за упражняване на лесовъдска практика: 1083/2007 г.

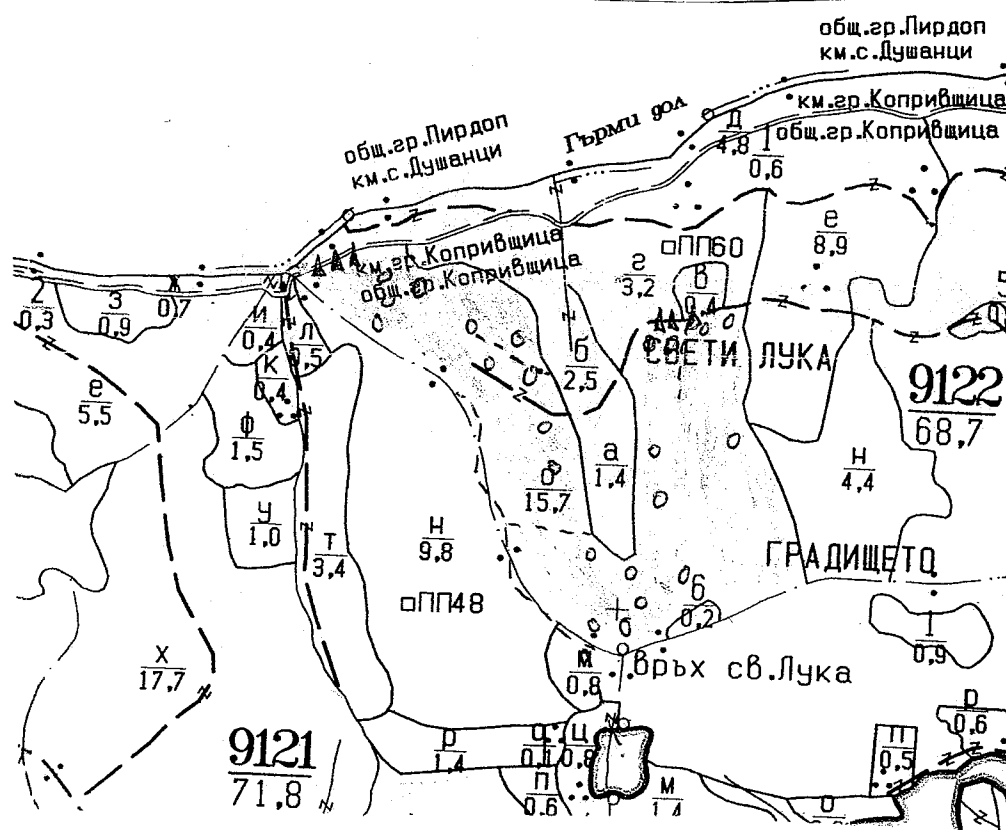
ТЕХНОЛОГИЧЕН ПЛАН № 1

За добив на дървесина от отдел 9122 подотдел „0“

На ТП ДГС/ДЛС/УОГС Пирдоп /попълва се само за държавни гори/

Община Копревщица ; Землище Копревщица ;

имот с (кадастрален идентификатор/КВС) №..... /попълва се само за недържавни гори/

I. Схема за добива на дървесина от насаждението**Легенда:**

±±±± проектирани коларски вр. извозни пътища

----- съществуващи извозни пътища

===== съществуващ автомобилен път

~~~~~ просека

0.0 ..... 0.2-0.4

»»»» проектирани тракторни вр. извозни пътища

▲▲▲ временен склад

xxxxxx трасе на въжена линия

=+=+= проектиран автомобилен път

.....

На схемата задължително се нанасят контурите на насаждението/имота, съществуващите и проектирани временни горски пътища, просеките, просеките за въжени линии, извозни пътища, временни складове както и връзката им със съществуващата автомобилна пътна мрежа.

**II. Характеристика на насаждението**

1. Вид на сечта ....групово-постепенна

...../ интензивност 20 %

Втори вид сеч ...../ интензивност .....%

2. Площ на подотдела 15,7 ха Размер на сечището 15,7 ха

3. Състав по план/програма: бк10 действителен: бк10.

4. Запас на 1 ха: с клони 273.....куб.м/ха, без клони ...244..куб. м/ха.

5. Среден наклон на терена 29...градуса.

6. Очакван добив от маркираната дървесина 833 лежаща маса, куб.м.

7. Наличие и характеристика на подраста преди сечта (състав, възраст, средна височина, % на покритие). бк10, сем. 10 год.....

9. Други характеристики на насаждението (токовища, сватбовища, надлесни дървета, сервитути, защитени територии. Natura 2000, защитени видове описани в доклада за гори с висока консервационна стойност, мъртва дървесина, водосборни зони, биологично разнообразие и др.) Natura 2000: BG0001389, BG0002054, вк1,1 вк2 G1.6922/G1.6923

1. Дървесината в насаждението да се добива при спазване на технологичната схема по т. I
2. Сечта ще се извършва с (моторен трион, ръчно, машини; кастренето на отсечените стъбла се извършва: в сечище, на временен склад) БМТ, кастрене в сечището.....

4. Проектирани нови горски автомобилни пътища съгласно Наредба 5 за строителството в горските територии без промяна на предназначението им: дължина .....м. широчина .....м.

5.1. Тракторни – допустимо разстояние между тях .....м (не по-малко от 40 м), дължина .....м, ширина 4 м.

6. Просеки за въжени линии: ..... бр.  
допустимо разстояние между просеките ..... м., дължина ..... м., широчина ..... м.

допустимо разстояние между тях .....м., дължина .....м., широчина ..... м.

8. Изграждане на нови временни складове (бр., площ в ха) .....

9. Мерки за опазване на оставащите на корен дървета, подраства, младияка и почвата: При провеждане на сечта да се пазят от повреди оставащите дървета, подраства и почвата .

10. Начини на почистване на сечището: Събиране вършината на купчини в сечището.

11. Материалите ще се извозят до временен склад...Св. Лука 2.....

когато мястото на временния склад няма данни, позволяващи точното му определяне или попада извън мащаба на схемата по т. I, се посочват географските му координати в градуси, минути и секунди.

12. Други указания: .....

Да се изнасят битовите отпадъци от сечището извън горските територии на определените за това места.

13. Всички операции по подготвителните и основните работи да се извършват съгласно изискванията на Правилника за здравословни и безопасни условия на труд в горите и правилата за безопасност в горите.

И ..... /подпис, имя и фамилия/

дата: 4.1.2024г.,

Място на издаване...*г. Кор. 67-7*

№ и дата на удостоверението за упражняване на

лесовъдска практика: 3200/2019.

**ЗАПОЗНАТ с технологичния план:** ...../попълва се след издаването на разрешителното за сеч/

Лицето по чл. 108, ал. 2 от ЗГ, на което е издадено позволително за сеч № .....

/ трите имена, подпис, дата - /

№ и дата на удостоверението за упражняване на лесовъдска практика: .....